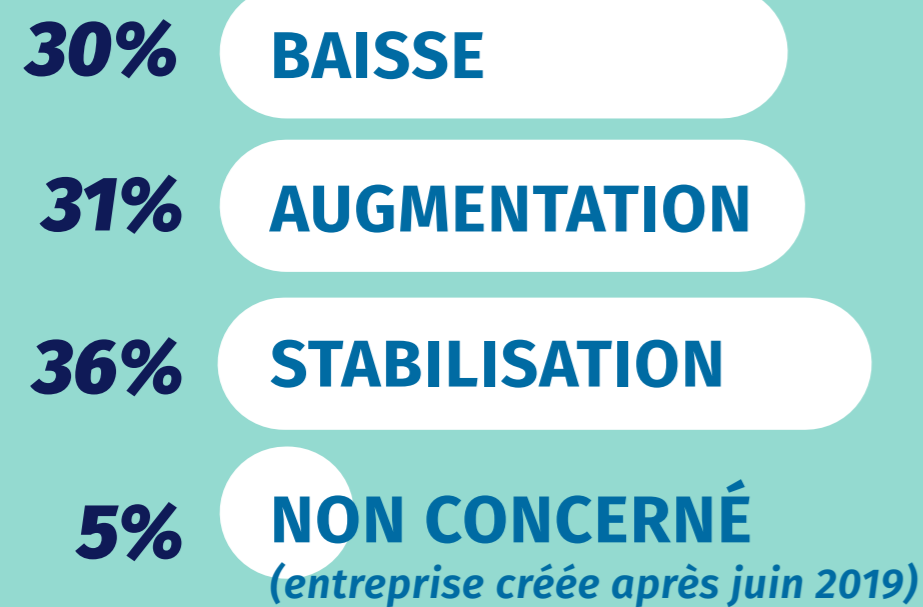


Baromètre CCI Normandie • Commerce non alimentaire

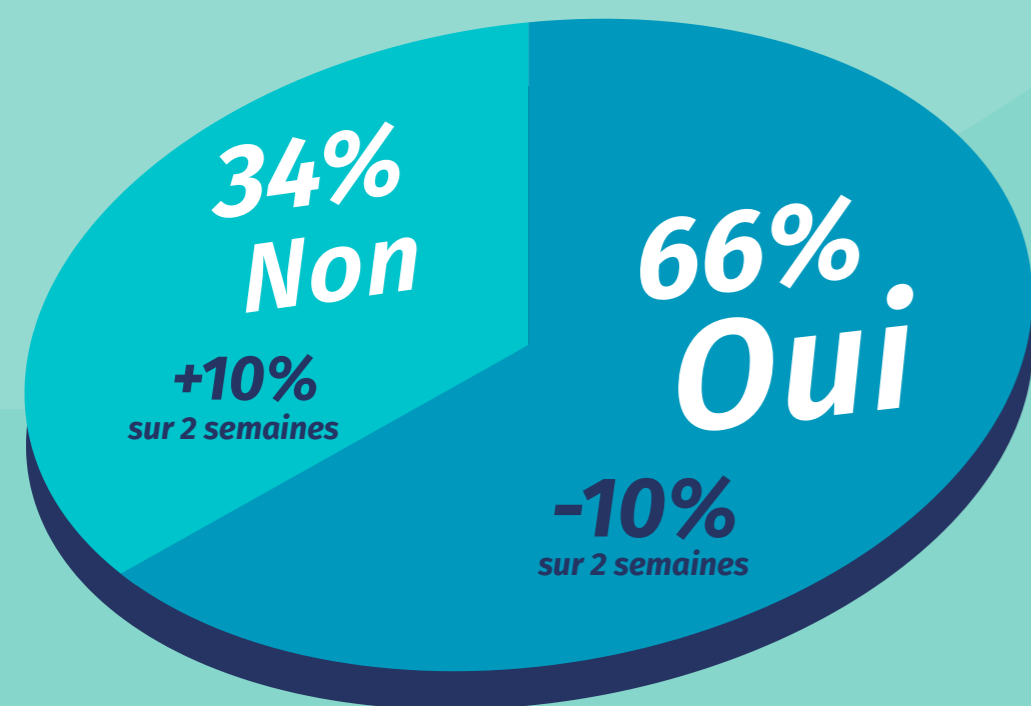
SEMAINE 26 : du 22 au 25 juin 2020 • Enquête réalisée sur un échantillon de 250 entreprises normandes

Votre chiffre d'affaires ?

Juin 2020 versus juin 2019



Estimez-vous que les clients respectent les gestes barrières ?



Les mesures attendues par les commerçants pour la relance :

75%

EXONÉRATION TOTALE DES CHARGES FISCALES ET SOCIALES

24%

POURSUITE FACILITATION NOUVEAUX CRÉDITS

24%

ACCOMPAGNEMENT NUMÉRIQUE ET DIGITAL

14%

POURSUITE DISPOSITIF CHÔMAGE PARTIEL

12%

REPORT / ÉTALEMENT DES ÉCHÉANCES DE CHARGES FISCALES ET SOCIALES

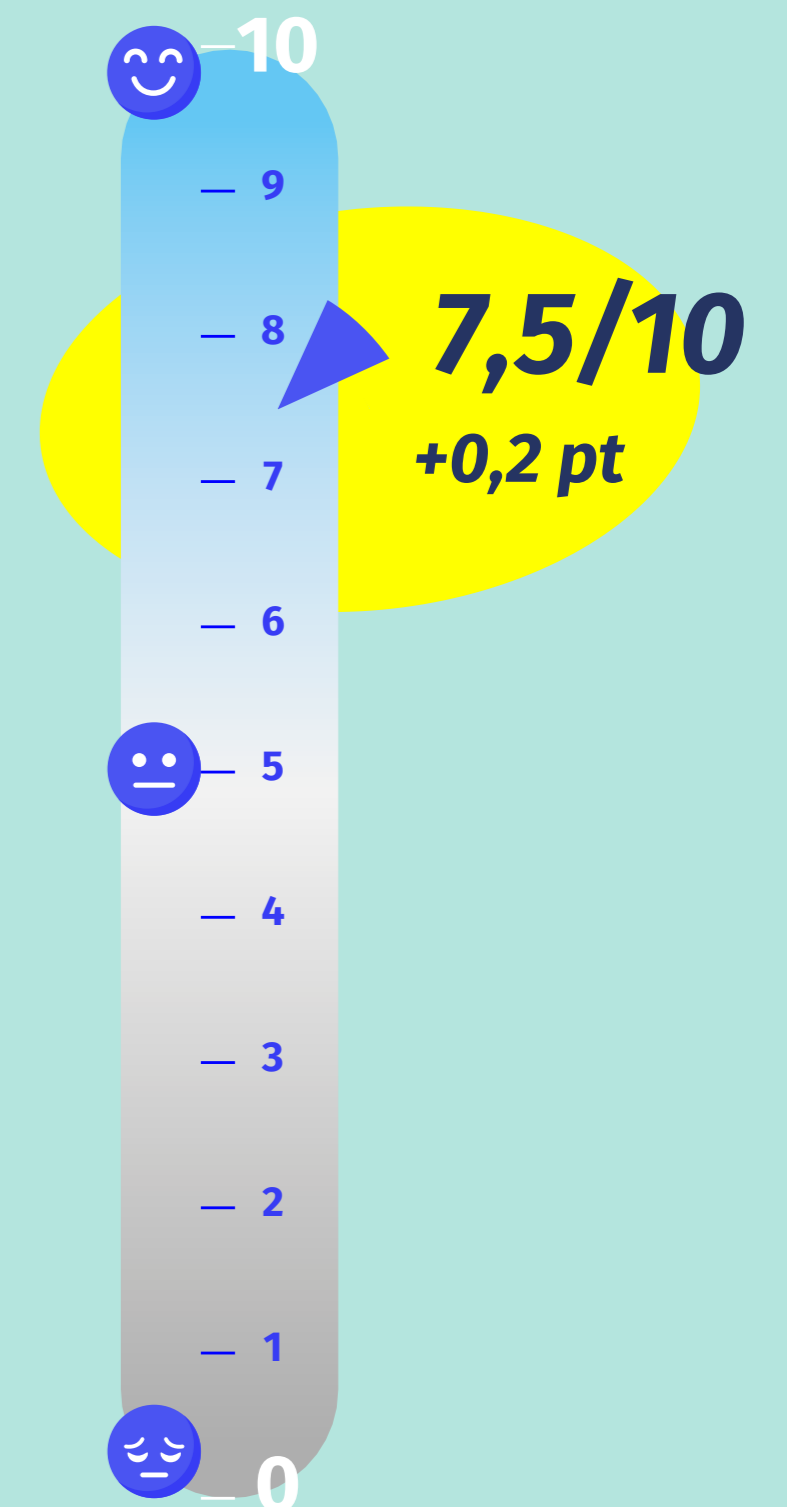
10%

ASSOUPLISSEMENT DES OUVERTURES LE DIMANCHE

9%

AUCUNE DE CES MESURES

Sur une échelle de 1 à 10, comment qualifieriez-vous votre moral ?



|| ENSEMBLE, SOUTENONS NOS COMMERÇANTS.